



Sahel E Aftab Co.



ویلايي 4 خوابه در PUERTO BANUS

کد ملک: SA#P1291

3 اتاق خواب - 4 حمام و سرویس بهداشتی - 560 sq m

ویلايي 4 خوابه در PUERTO BANUS

قیمت: 799.750

4 خوابه

3 سرویس بهداشتی

متراژ بنا: 305 مترمربع

متراژ کل: 560 مترمربع

ویلايي با 4 خواب در Nueva Andalucia در نزديكي زمين گلف، ساحل و پورتو بانو قرار دارد. همچنين اين سازه فاصله بسيار كمى تا بارها، رستوران ها، باشگاه تنيس و سالن بدنسازى دارد.

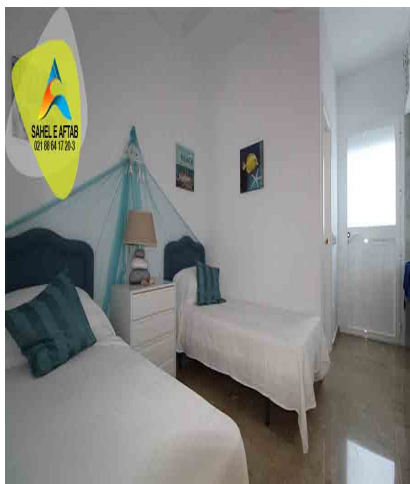
اين ويلايى يك طبقه اى داراى يك سالن ورودى، اتاق خواب مهمان، اتاق نشيمن بزرگ، اتاق پذيرايى، باغچه اى با استخر خصوصى و يك آشپزخانه كاملا مجهز مى باشد. اتاق خواب ها داراى حمام و كمد هاى ديوارى مى باشند.

از جمله ويژگى هاى اين سازه مى توان به؛ كف مرمر، تهويه مطبوع، كمد هاى ديوارى، آشپزخانه مجهز، باغ زيبا، تراس سرپوشيده، باربيكيو، استخر شنا و منطقه اى براى بازى كودكان اشاره كرد.

امكانات

- نزديك به گلف و امكانات
- نزديك به بندر و دريا
- نزديك به مغازه ها و مدارس
- تهويه هواى مطبوع
- باغ و استخر
- تراس سر پوشيده
- نزديك به حمل و نقل
- انبارى
- كف مرمر و چوب

امكانات:



دفتر تهران:

نشانی: ایران- تهران- خیابان ولیعصر- بالاتر از میدان ونک- برج نگار- طبقه 17- واحد 9 و 11

تلفن: 00982188641720 □ 00982188656892

تلفکس: (داخلی 200)

ایمیل: info@sahelaftab.co

ساعات کاری:

روزهای عادی: 00: 9 الی 17:30

پنج شنبه ها: 00: 9 الی 13:00

Our Office in Spain :

- **Málaga Office**

Telephone number: 0034951551956

Email: marbella@saheleaftab.com

Address:

CNC Centro de Negocios , oficina no 10, C.C. La
Colonia, San Pedro Alc ntara (M laga), 29679

- **Barcelona Office**

Telephone number:0034 937 63 58 67

Address:

Via Augusta N.13, oficina no 102, Barcelona, Espa a .