



Sahel E Aftab Co.



town house in Barcelona

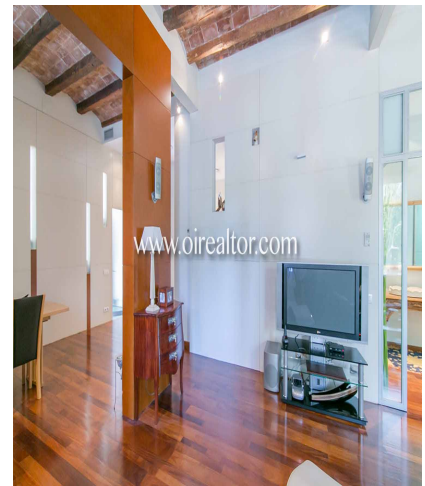
کد ملک:

6 اتاق خواب - 4 حمام و سرویس بهداشتی - 265 sq m

Oi Realtor presenta en exclusiva magnífica casa en venta a los cuatro (4) vientos ubicada en un entorno privilegiado, dentro del barrio de Sarria-Sant Gervasi, junto al Turó Park. La casa de aproximadamente 265 m² se distribuye en dos (2) plantas, en el 2007 fue remodelada por los propietarios para mejorar y modernizar al detalle cada una de sus estancias las cuales disfrutan

de mucha privacidad lo que la convierte en una pieza unica y exclusiva. Los detalles de la casa en venta en Barcelona Sus interiores ofrecen estancias muy amplias, perfectamente iluminadas por la luz natural proveniente de varios ventanales acristalados en todas las estancias. Zona de día La casa consta de un amplio salón comedor con de 40 m² con diferentes zonas separadas, el confort y el lujo su mayor presentación. La combinación de lo antiguo y lo moderno se aprecia en los hermosos techos de vuelta catalana con vigas de madera, creando atractivos espacios contemporáneos. Espaciosa cocina de diseño independiente empotrada, equipada con electrodomésticos de última generación. Ventanas acristaladas permiten que la estancia se mantenga siempre bien iluminada en el día. Zona de noche La zona para el merecido descanso consta de dos habitaciones dobles en suite con baño privado, vestidor, cuatro (4) habitaciones individuales, dos (2) cuartos de baño completos y un (1) aseo. La casa tiene unas maravillosas vistas de Barcelona. Desde la parte más elevada se puede ver una preciosa panorámica, la zona noble y la suite principal están orientadas al mar. La planta superior, es una sala polivalente parcialmente abuhardillada, con grandes ventanales orientados a un gran gimnasio, junto con una bodega en el sótano. Ventanas y puertas de doble acristalamiento. Carpintería interna de madera, carpintería externa aluminio climalit oscilo batientes y madera. Buena iluminación artificial (luces ojos de buey), griferías y sanitarios de primera marca, suelos en parquet de madera natural, y rocares, aire acondicionado central, calefacción (bomba frío-calor), galería, armarios empotrados, puerta blindada, TV por satélite, zona de parking. Ubicación inmejorable Sin duda se trata de una casa única, es difícil encontrar casas de este tipo en esta zona, ideal para una gran familia con todo el lujo y el confort necesario para vivir cómodamente. Destaca su cercanía a colegios e universidades internacionales de prestigio de la ciudad o a la zona de ocio más conocida de la zona como Cinesa Diagonal y a escasos diez (10) minutos a pie del centro comercial L' Illa Diagonal

امکانات:



دفتر تهران:

نشانی: ایران- تهران- خیابان ولیعصر- بالاتر از میدان ونک- برج نگار- طبقه 17- واحد 9 و 11

تلفن: 00982188641720 □ 00982188656892

تلفکس: (داخلی 200)

ایمیل: info@sahelaftab.co

ساعات کاری:

روزهای عادی: 00: 9 الی 17:30

پنج شنبه ها: 00: 9 الی 13:00

Our Office in Spain :

- **Málaga Office**

Telephone number: 0034951551956

Email: marbella@saheleafter.com

Address:

CNC Centro de Negocios , oficina no 10, C.C. La
Colonia, San Pedro Alc ntara (M laga), 29679

- **Barcelona Office**

Telephone number:0034 937 63 58 67

Address:

Via Augusta N.13, oficina no 102, Barcelona, Espa a .