



Sahel E Aftab Co.



apartment in Manilva

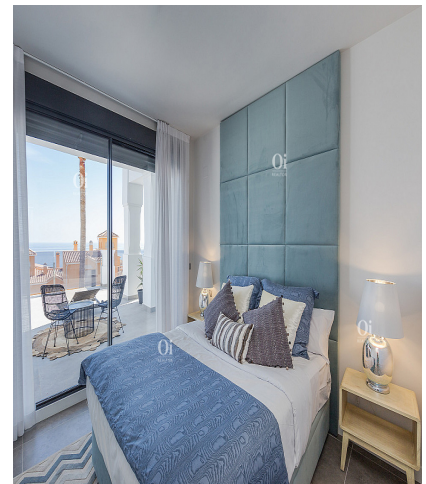
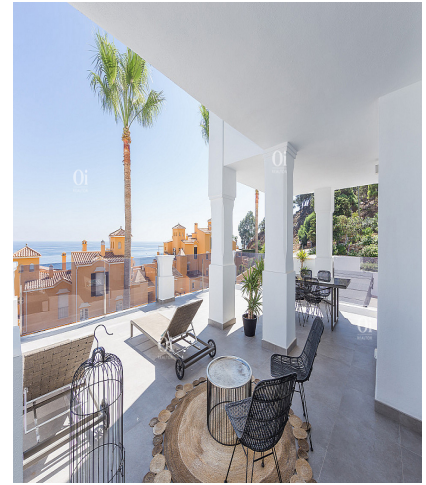
کد ملک:

3 اتاق خواب - 2 حمام و سرویس بهداشتی - 110 sq m

"از 249,000 تا 347,000 یورو" Oi Realtor منحصر به فرد این مجتمع مسکونی چشمگیر را با منظره پانوراما دریا در Manilva ، مالاگا ، منطقه ای باشکوه در فوق العاده Costa del Sol ارائه می دهد. این مکان جایی است که شیوه زندگی و مکان به شکلی تماشایی همگرا می شود. جزئیات ملک این مجموعه مسکونی با 74 آپارتمان بزرگ و جادار با چشم انداز جلو پانوراما از دریای مدیترانه و تنها 200 متر با ساحل ، در یک منطقه بهم پیوسته فقط چند دقیقه با هتل معروف پورتو

د Sotogrande و زمین های معتبر گلف آن فاصله دارد. ارتقاء ساخت و سازهای جدید با قیمت های بسیار جالب ، آپارتمانهای دو و سه خوابه ، دارای منظره دیدنی از دریای مدیترانه ، مناطق مشترک دلپذیر و همچنین استخرها و باغ های گرمسیری ، نزدیک به ارتباطات و ساحل ، صرفاً یک سرمایه گذاری عالی ، ایده آل برای ساکنین یا کسانی که که مایل به خرید خانه تعطیلات با پتانسیل اجاره ای عالی هستند. مبلمان و لوازم آشپزخانه: آشپزخانه با کابینت کم ظرفیت و یک میز کار کوارتز با نام تجاری SILESTONE تحویل داده می شود. پمپادور شیشه ای. تجهیزات لوازم برند NEFF شامل یک هود استخراج کننده تزئینی ، کوره سرامیکی ، اجاق برقی ، مایکروویو ، سینک ، ماشین ظرفشویی ، یخچال و ماشین لباسشویی است. سرویس بهداشتی و نوارها: حمام اصلی با دو ظرف سینک سفالی روی یک میز کار پرسنل با دامن تحویل داده می شود. توالت به صورت پرسنل با آغشته به رنگ سفید و یک سینی دوش رزین سفید است. حمام های ثانویه و درجه سه با یک دستشویی داخلی تحویل داده می شود. توالت در چینی با آغشته به رنگ سفید است. وان ورق فلزی در حمام های ثانویه و یک سینی دوش رزین در حمام های سوم قرار می گیرد. سرویس بهداشتی با توالت و سینک چینی سفالی تحویل داده می شود. تمام شیرهای آب کروم با درایو سازگار با محیط زیست با سرما و سازنده جت سازگار با محیط زیست است. آینه در تمام حمام ها و صفحه نمایش دوش شیشه ای شفاف. نجاری خارجی: نجاری خارجی در آلومینیوم لاکچری با شکست پل حرارتی ، نام تجاری CORTIZO. پرده موتوری روی پنجره های کشویی در اتاق خواب های اصلی. در بقیه اتاق خواب ها با کور دستی. لعاب با شیشه عایق دو جداره با محفظه هوا ، برخورد با انتشار کم در جهت جنوب و ساختار لمینت در مناطقی که خطر شکستگی دارد CARPENTRY داخلی درب دسترسی زره پوش به منازل ، پوشیده از ورق آلومینیومی لاک شده در قسمت بیرونی و نمای داخلی آن در چوب لاک سفید ، دارای قفل و سخت افزار امنیتی. درهای داخلی صاف با سقف ثابت ، به رنگ سفید ، با دسته های کرومی ساتن صاف. کابینت های مدولار با درب های لاک سفید و صاف ، روکش شده در داخل ، با قفسه و نوار حلق آویز. تهویه مطبوع: سیستم تهویه مطبوع TOSHIBA ، سیستم Di Spa Inverter 110 ، عملکرد بالا از طریق مجاری ، ساکت. رادیاتور حوله ای برقی در حمام ها. شومینه در اتاقهای نشیمن خانه ها. این شهرسازی با طراحی مدرن و زیبا دارای 3 استخر با شکوه در فضای باز توسط باغ ها و 2 استخر سرپوشیده با یک فضای آبرگرم 260 متر مربع و همچنین یک سالن بدنسازی و سونا است. این آپارتمان ها در یک منطقه بسته با امنیت 24 ساعته با دوربین های امنیتی و کنترل فیلم و پارکینگ و انباری در زیرزمین واقع شده اند. مناطق مشترک و بهسازی داخلی: خانه نگهبانی برای نظارت و کنترل دسترسی در ورودی عابران پیاده از شهرنشینی. نصب نظارت تصویری. توسعه داخلی دارای دو منطقه مجزا با استخرهای روباز ، در کل دو بزرگسال و یک کودک است. مناطق سبز با یک سولاریوم برای چترهای چوبی و اتاق های آفتاب با گوشه هایی برای استراحت و لذت بردن. محوطه سازی با گونه های بومی و مصرف کم آب. منطقه سلامتی اسپا با استخر سرپوشیده با شیشه برای بزرگسالان و کودکان ، فضای استراحت با اتاق های آفتاب ، مدار دوش ، سونا و توالت های فنلاندی و فضای اتاق های تغییر. سالن بدنسازی با نور طبیعی و چشم انداز دریا. کفپوش چوبی با پرسنل با کیفیت اول. روکش های بتونی چاپ شده در سراسر شهرنشینی داخلی. گاراژها و اتاقهای ذخیره سازی: درب اتوماتیک با ریموت برای دسترسی به وسیله نقلیه. کفپوش های گاراژ بر اساس کفپوش بتونی جلا یافته با پایان رزین رنگی. اتاق های انبار با دیوارهایی که به رنگ سفید رنگ شده اند تحویل داده می شوند. محل سکونت تنها در دویست متر از دریا واقع شده است و با این مزیت باورنکردنی که قادر به پیاده روی به تعداد زیادی از سرویس های موجود در منطقه هستید ، مانند رستوران ها ، کافه های ساحلی ، سوپر مارکت ها ، داروخانه ها ، مغازه ها و غیره. حافظه همراه با خصوصیات. شما از منظره چشمگیر دریای مدیترانه نسبت به شمال آفریقا لذت خواهید برد. در Sotogrande و اطراف آن یک بندر و یک مارینا جذاب ، رستوران های زیبا ، کلپ های ساحلی ، اسپا ، مغازه های مجلل و معتبرترین زمین های گلف پیدا خواهید کرد.

امکانات:



دفتر تهران:

نشانی: ایران- تهران- خیابان ولیعصر- بالاتر از میدان ونک- برج نگار- طبقه 17- واحد 9 و 11

تلفن: 00982188641720 □ 00982188656892

تلفکس: (داخلی 200)

ایمیل: info@sahelaftab.co

ساعات کاری:

روزهای عادی: 00: 9 الی 17:30

پنج شنبه ها: 00: 9 الی 13:00

Our Office in Spain :

- **Málaga Office**

Telephone number: 0034951551956

Email: marbella@sahelaftab.com

Address:

CNC Centro de Negocios , oficina no 10, C.C. La
Colonia, San Pedro Alc ntara (M laga), 29679

- **Barcelona Office**

Telephone number:0034 937 63 58 67

Address:

Via Augusta N.13, oficina no 102, Barcelona, Espa a .