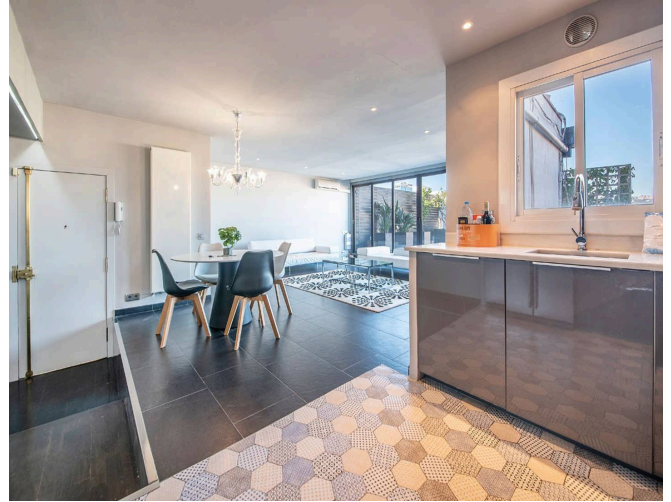




Sahel E Aftab Co.



## apartment in Barcelona

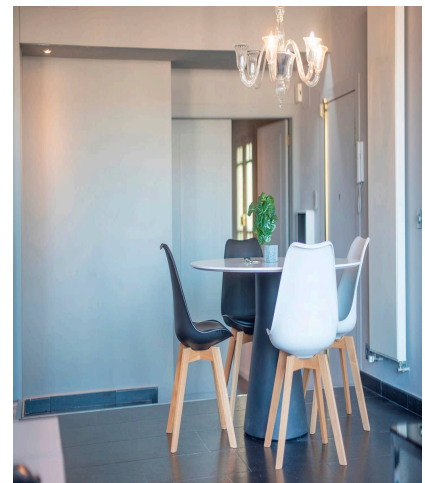
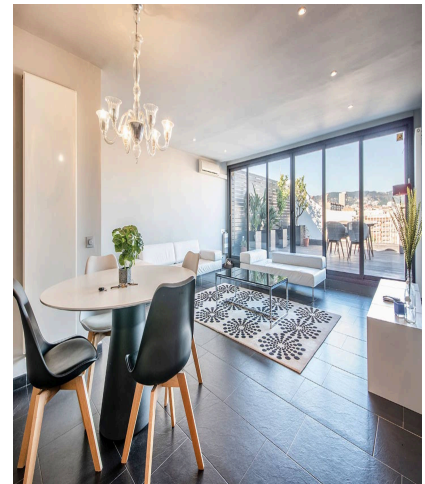
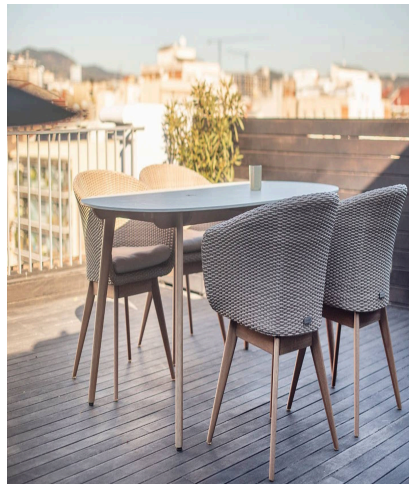
کد ملک:

3 اتاق خواب - 2 حمام و سرویس بهداشتی - 100 sq m

Oi Realtor به طور انحصاری یک آپارتمان برای اجاره واقع در خیابان La Nova Esquerra de Diputaci3n ، محله ای ادغام شده در منطقه Eixample ارائه می دهد. شش دقیقه با ایستگاه های مترو Plaza l'Eixample و Rocafort ، هفت دقیقه با ایستگاه مترو Tarragona فاصله دارد. این یک منطقه مرکزی ، کاملاً مسکونی و ساکت و آرام با طیف وسیعی از خانه ها و خیابان های وسیع و کاملاً روشن است که امنیت بازدیدکنندگانی را فراهم می

کند که شبانه روز بدون هیچ مشکلی از آن عبور می کنند. La Nova Esquerra با فروشگاه ها ، مغازه ها ، بارها و رستوران های متعدد ، زندگی اجتماعی و اوقات فراغت غبطه برانگیزی دارد ، جایی که برای یافتن انواع حواس پرتی ها نیازی به ترک محله نیست. برخی از جاذبه های طبیعی و مکانهای دیدنی مانند پارک آونتورا بارسلونا ، لا پلازا اسپانیا ، با مرکز خرید آرنا و چند قدم با پارک جوآن میرو ، یک نقطه مهم دیدار برای لذت بردن از مردم بارسلونا است. این هتل در مجاورت سوپرمارکت ها ، داروخانه ها ، فروشگاه ها ، سالن های ورزشی ، کافه ها ، رستوران ها واقع شده است. ما این آپارتمان دیدنی و جذاب 100 متری را به شما پیشنهاد می دهیم که در یک اتاق نشیمن بزرگ با دسترسی به یک تراس بزرگ و دسترسی به آشپزخانه مجهز به همه لوازم خانگی توزیع شده است. منطقه شب دارای سه (03) اتاق خواب ، دو (02) اتاق حمام کامل است. از جمله ویژگی های آن می توان به WIFI ، تهویه مطبوع ، گرمایش ، ماشین لباسشویی ، تلویزیون ، نجاری از چوب لاک سفید ، کف پارکت و سنگ کاری ، پنجره های آلومینیومی دو جداره اشاره کرد. کف با نورپردازی عالی ، نور طبیعی و مصنوعی با روزنه ، لامپ با طرح های مختلف ، نمای بیرونی ، چشم اندازهای زیبا از خیابان. مزرعه دارای دربان و میزبان است.

## امکانات:



دفتر تهران:

نشانی: ایران- تهران- خیابان ولیعصر- بالاتر از میدان ونک-برج نگار-طبقه 17- واحد 9 و 11

تلفن: 00982188641720 ☐ 00982188656892

تلفکس: ( داخلی 200 )

ایمیل: info@saheleaftab.co

ساعات کاری:

روزهای عادی: 00:00 الی 17:30

پنج شنبه ها: 00:00 الی 13:00

### Our Office in Spain :

- **Málaga Office**

Telephone number: 0034951551956

Email: marbella@saheleaftab.com

Address:

CNC Centro de Negocios , oficina no 10, C.C. La

Colonia, San Pedro Alc ntara (M laga), 29679

- **Barcelona Office**

Telephone number:0034 937 63 58 67

Address:

Via Augusta N.13, oficina no 102, Barcelona, Espa a .