

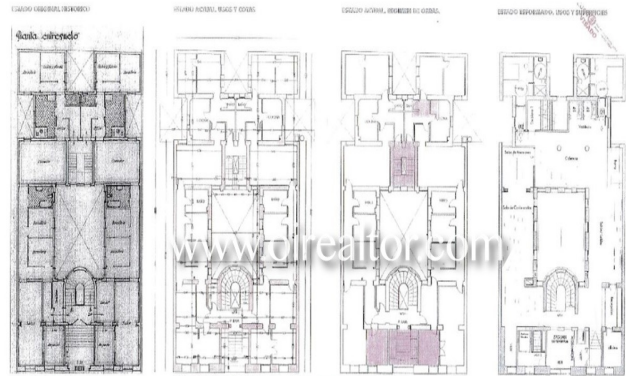


Sahel E Aftab Co.

Oi  
REALTOR

Y de acuerdo al siguiente programa de necesidades

SALÓN DE DESAYUNOS, Planta Secundaria	68,01 m <sup>2</sup>
Superficie útil total (utilizable sin computer ventilados, áreas)	3
SALA DE CONFERENCIAS, Planta Baja	68,08 m <sup>2</sup>
Superficie útil total (utilizable sin computer ventilados, áreas)	3
SALÓN, Planta Baja	37,40 m <sup>2</sup>
Superficie útil total (utilizable sin computer ventilados, áreas)	3
SALA DE CONFERENCIAS, Planta Baja	6,05 m <sup>2</sup>
Superficie útil total (utilizable sin computer ventilados, áreas)	3
Café, Planta Baja	1,20 m <sup>2</sup>
Superficie útil total (utilizable sin computer ventilados, áreas)	3
PROGRAMA DE HABITACIONES	TOTAL
Planta Baja, Doble 2	2
Planta Primera, Doble 9	9
Planta Segunda, Doble 9	9
Planta Tercera, Doble 9	9
Planta Cuarta, Doble 9	9
Planta Quinta, Doble 9	9
Planta Sexta, Doble 9	9
Planta Séptima, Doble 8	8
TOTAL HABITACIONES	64



## commercial property in Madrid

کد ملک:

3 اتاق خواب - 3 حمام و سرویس بهداشتی - 3528 sq m

Oi Realtor presenta en exclusiva gran oportunidad de invertir en un excelente Edificio de 3.528 m<sup>2</sup> de uso residencial y comercial, data del año 1926 y está ubicado en el Distrito Salamanca de Madrid. \*ACTUALMENTE EL EDIFICIO SE ENCUENTRA ALQUILADO. Los detalles del edificio El edificio en venta es ideal para el que desee vivir en el elegante Distrito de Salamanca. Sus 3.528

m2 están distribuidos en 8 plantas, 14 pisos, 2 áticos y 6 apartamentos. A los 14 pisos se accede por la escalera principal, por el ascensor principal y por una escalera de servicio, cabe destacar, que existe la posibilidad de otro ascensor en la escalera de servicio. Actualmente dos de los pisos se encuentran ocupados por inquilinos. Distribución NIVEL SUPERFICIE (M2) PL SEMI-TANO 390 PL BAJA 380 PL P01-P07 7x394 TOTAL 3.528 Opciones de proyecto: Realización de dos viviendas por planta, de 200 m2 cada una. Realización de dos viviendas familiares y dos apartamentos por planta. Realización de un hotel de 4 estrellas con 64 habitaciones En Salamanca El Distrito de Salamanca cuenta con algunas de las avenidas más emblemáticas de Madrid. Calles codiciadas por residentes de alto poder adquisitivo y firmas de lujo, razones más que suficientes para que decida invertir en este emblemático Distrito. Muy próximo a estación de metro Príncipe de Vergara y a la calle Príncipe de Vergara. En coche se encuentra a 4 minutos del Paseo de Recoletos y a 5 minutos del Paseo de la Castellana. Disfruta de buenas conexiones (ferrocarril, estaciones de metro, autobuses urbanos, vías y autovías). Gran variedad de lugares de interés y de ocio. Buenos servicios, destacados y reconocidos centros sanitarios y centros educativos. Diversidad y rica cultura ancestral. Una de las mejores zonas para vivir de Madrid, en este distrito impera el lujo y la moda. Salamanca es una localidad muy demandada para vivir, los mejores pisos y los más suntuosos, desde un piso en una finca hasta un destacado ático, chalet o villa. En este distrito se concentran también los barrios más sobresalientes como lo son: Recoletos, Goya, Castellana, Lista, Fuente del Berro y .Guindalera

## امکانات:



دفتر تهران:

نشانی: ایران- تهران- خیابان ولیعصر- بالاتر از میدان ونک-برج نگار-طبقه 17- واحد 9 و 11

تلفن: 00982188641720 □ 00982188656892

تلفکس: ( داخلی 200 )

ایمیل: info@saheleaftab.co

ساعات کاری:

روزهای عادی: 00: 9 الی 17:30

پنج شنبه ها: 00: 9 الی 13:00

### Our Office in Spain :

#### • Málaga Office

Telephone number: 0034951551956

Email: marbella@saheleaftab.com

Address:

CNC Centro de Negocios , oficina no 10, C.C. La

Colonia, San Pedro Alc ntara (M laga), 29679

#### • Barcelona Office

Telephone number:0034 937 63 58 67

Address:

Via Augusta N.13, oficina no 102, Barcelona, Espa a .