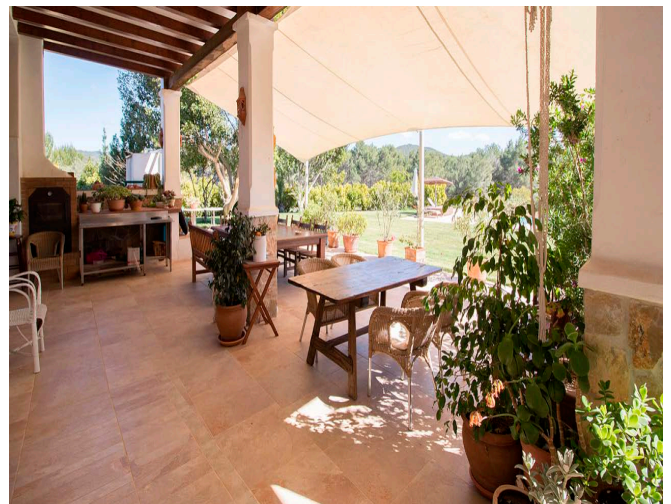
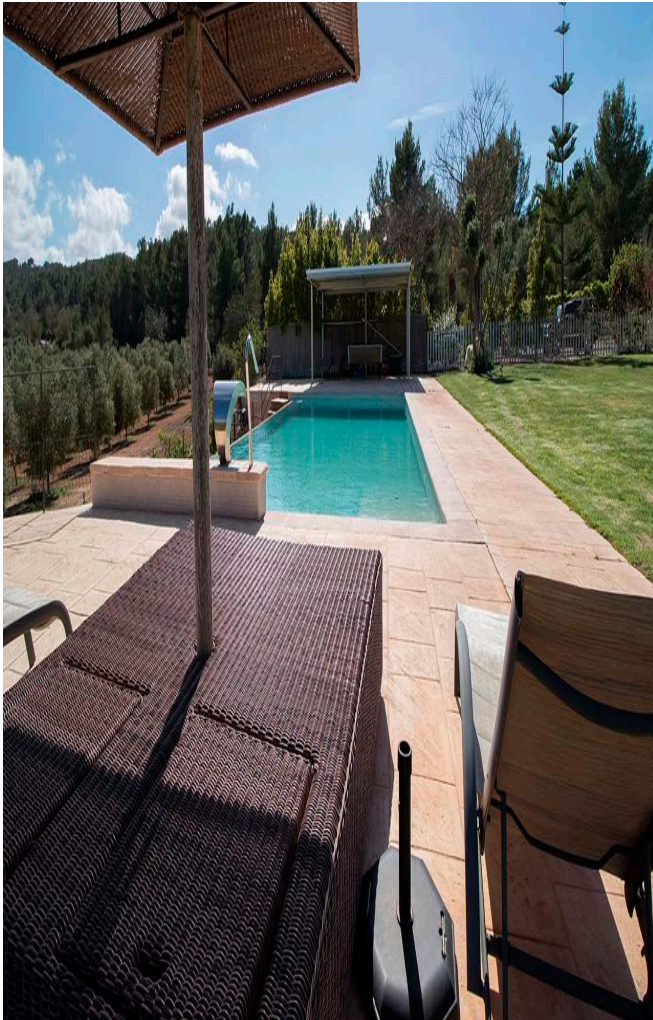




Sahel E Aftab Co.



(town house in Ibiza (Ciudad

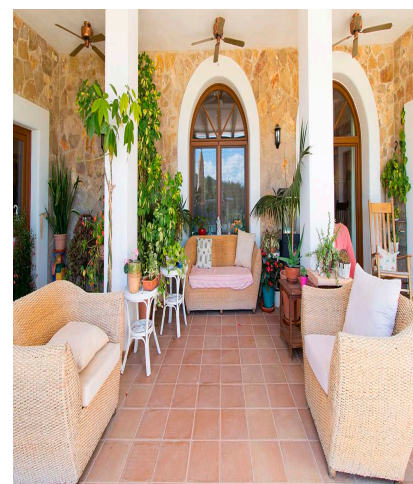
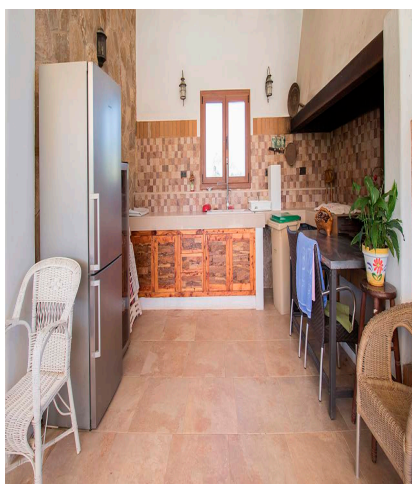
کد ملک:

5 اتاق خواب - 3 حمام و سرویس بهداشتی - 450 sq m

Oi Realtor ارائه خانه منحصر به فرد دیدنی و جذاب با ضمیمه پنج دقیقه از ساحل کلا Benirraf و کمتر از ده دقیقه از شهر سانتا Getrudis. این مزرعه در سان خوان باتیستا، در بخش شمالی جزیره ایبیزا، شهرداری سانت خوان د لابریتجا در منطقه سانت میکل، جزایر البائرس واقع شده است. پلایا Benirraf به خوبی برای غروب های دیدنی و جذاب آن شناخته شده، محل بی نظیر در وسط طبیعت مشرف به کوه ها و دریا. مزرعه کمی جدا شده از خانه های دیگر، nestled در

طرح بی اندازه از 30,000 متر ۲ با مساحت 450 m2 می ایستد از این اموال بی اندازه ساخته شده در سال 2008 با مجوز پایان کار و گواهی سکونت، آن را تا به اتاق های بزرگ، همه بیرونی مشرف به واحه کاملا طبیعی است. این خانه اجازه می دهد تا شما را به لذت و استراحت در راه فوق العاده، تماشای سقوط غروب آفتاب از poche زیبا، تراس، باغ یا استخر چیزی است که هر نمی تواند ببینید. این خانه بسیار آرام است. اتاق نشیمن بسیار روشن و بزرگ مشرف به باغ-ایون، آشپزخانه بزرگ با جزیره مجهز به الکترومتریک از بهترین مارک ها. منطقه بقیه دارای سه (3) اتاق خواب دو نفره، یکی از اصلی ممتاز با حمام خصوصی و دسترسی به باغ، حمام تعریف این خانه اول است. ضمیمه شامل اتاق نشیمن، آشپزخانه به همان اندازه مجهز، دو (2) اتاق خواب بسیار راحت و حمام است. این خانه دارای ویژگی های پر زرق و برق، خانه اصلی را می توان به راحتی با خانه اصلی متصل، پایان آن همه با کیفیت بالا، منطقه چوبی، کورال با جوجه، چاه خود، سیستم اسمز، پانل های خورشیدی، چند تراس پوشیده شده، منطقه کباب، اتاق شستشو، پنجره های شیشه ای امنیتی، درب خودکار، کف پارکت و سنگ افزار، پارکینگ برای سه (3) ماشین با امکان پارکینگ بیشتر، نشات، نور خوب خورشیدی و مصنوعی. راه بسیار خوبی برای سرمایه گذاری در یک ملک بزرگ است.

امکانات:



دفتر تهران:

نشانی: ایران- تهران- خیابان ولیعصر- بالاتر از میدان ونک-برج نگار-طبقه 17- واحد 9 و 11

تلفن: 00982188641720 ☐ 00982188656892

تلفکس: (داخلی 200)

ایمیل: info@saheleaftertab.co

ساعات کاری:

روزهای عادی: 00: 9 الی 17:30

پنج شنبه ها: 00: 9 الی 13:00

Our Office in Spain :

- **Málaga Office**

Telephone number: 0034951551956

Email: marbella@saheleaftertab.com

Address:

CNC Centro de Negocios , oficina no 10, C.C. La

Colonia, San Pedro Alc ntara (M laga), 29679

- **Barcelona Office**

Telephone number:0034 937 63 58 67

Address:

Via Augusta N.13, oficina no 102, Barcelona, Espa a .