



Sahel E Aftab Co.



ویلا 5 خوابه در Guadalmina

کد ملک: SA#G1091

5 اتاق خواب - 5 حمام و سرویس بهداشتی - 1555 sq m

متراژ کل: 1555 متر مربع

متراژ سازه: 1108 متر مربع

5 خوابه با 5 سرویس بهداشتی (دو تا در داخل سوئیت و یکی در اتاق لباس)

یک سرویس بهداشتی مهمان

تهویه هوا در کل خانه

گرمایش از کف در کل خانه

کف چوب درخت کاج فرانسوی با بیش از 2.70 متر طول و عرض 19 تا 29 سانتی متر در کل خانه، بجز آشپزخانه و دفتر کار.

چوب ویژه: حتی اگر یک شیشه قهوه یا شراب بر روی کف زمین ریخته شود، آن را می توان 24 ساعت بعد بدون این که لکه ای برجای بگذارد پاک کرد.

رنگ پلاستیکی میکرو سیمینگ با جلا در آشپزخانه و دفتر کار.

تراسهای بیرونی با سنگ مرمر Aged Travertino Olivillo.

وسایل آشپزخانه: همه از: GAGGENAU یخچال، 1 فریزر، 1 یخچال شراب، اجاق گاز ویترو سرامیک، مایکروویو و فر

کف سرویس بهداشتی: سنگ مرمر Oasis Brown از TINO، با اندازه 1 × 1 متر و یا بیشتر.

دیوار درون سرویس بهداشتی: از 1 تکه سنگ تراورتن رومانو سنگ مرمر با سنگ پومیس ساخته شده است

روشویی در توالت: از یک تکه کامل تراورتن با سنگ پامیس ساخته شده است

یکی از بهترین انواع شیر آب، دوش، و وان حمام از برند WOSH در همه ی سرویس بهداشتی ها

یکی از بهترین اجناس بهداشتی از برند GEBERT در همه ی سرویس های بهداشتی

نور پس زمینه در آینه ی همه ی سرویس های بهداشتی

پنجره های مناسب برای هر گونه آب و هوا. پنجره دوجداره که از ورود هوا بین شیشه ها جلوگیری می کند، 5×10×5، پنجره هایی که تمیزی بیشتری دارند

پنجره هایی با چارچوب آلومینیوم از برند Technal یا برندهای مشابه دیگر

پنجره ها با سیستم امنیتی از برند Collbaix در همه ی خانه با لایه ی آلومینیومی دو جداره و قفل خودکار

تراس ها با سیستم امنیتی از برند Collbaix در همه ی خانه با لایه آلومینیومی دو جداره و قفل خودکار

این موارد شما را قادر می سازد در فصل زمستان از این خانه لذت ببرید.

درها 2.40 متر طول و 5.50 ضخامت دارند

همه ی سه در خارجی درهای امنیتی با پلیت های فلزی داخلی هستند.

درهای اتاق خواب مستر و درهایی که به سایر اتاق ها دسترسی دارند، درهای امنیتی با پلیت های فلزی داخلی هستند.

استخر با قابلیت حفظ گرما

Mini green با 5 سوراخ در تراس طبقه اول

چشم انداز دریا

ماشین لباسشویی و خشک کن

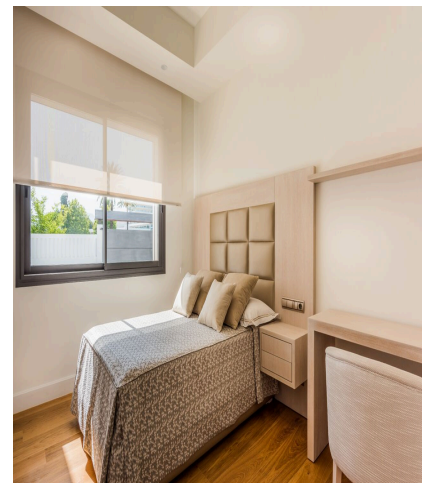
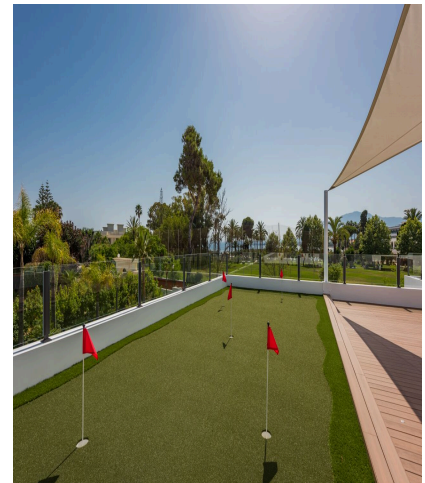
فیبر نوری، ماهواره، TV زمینی

سیستم آلام

گاراژ سر بسته برای دو ماشین. دو پارکینگ خارجی دیگر برای ماشین ها

باغ کامل با علف Bermuda

امکانات:



دفتر تهران:

نشانی: ایران- تهران- خیابان ولیعصر- بالاتر از میدان ونک-برج نگار-طبقه 17- واحد 9 و 11

تلفن: 00982188641720 ☐ 00982188656892

تلفکس: (داخلی 200)

ایمیل: info@sahelaftab.co

ساعات کاری:

روزهای عادی: 00: 9 الی 17:30

پنج شنبه ها: 00: 9 الی 13:00

Our Office in Spain :

- **Málaga Office**

Telephone number: 0034951551956

Email: marbella@sahelaftab.com

Address:

CNC Centro de Negocios , oficina no 10, C.C. La Colonia, San Pedro Alc ntara (M laga), 29679

- **Barcelona Office**

Telephone number:0034 937 63 58 67

Address:

Via Augusta N.13, oficina no 102, Barcelona, Espa a .